

Ecran doubles fonctions A60 Traceur de cartes/Sondeur

Système de navigation compact et puissant, l'écran doubles fonctions A60 ajoute la simplicité au traçage de cartes avancé et à la technologie Sondeur HD Digital™. Idéalement adapté aux consoles centrales et aux cockpits ouverts, grâce à son écran lisible en plein soleil et à sa robustesse tous temps. Étrier fourni d'origine ou kit d'encastrement en option, pour une installation facile au poste de barre, sur tableau de bord ou en plafond.

Caractéristiques des écrans

- Écran couleur A60 lisible en plein soleil 144mm (5.7").
- Résolution 320 x 240 pixels – ¼ VGA.
- Affichage à optimisation prismatique de la luminosité avec large angle de vision.
- Robuste et étanche (norme IPX7)
- Étrier de fixation à tourillons fourni d'origine (kit d'encastrement en option).
- Récepteur GPS différentiel par satellite 12 canaux RS12 (compatible WAAS/ EGNOS).
- Entrée et sortie NMEA 0183.
- Option module sondeur numérique HD Digital plug and Play DSM25.

Cartographie

- Cartes Navionics Gold.
- Mise à jour de la carte à haute vitesse.
- 1000 points de route et 495 routes avec stockage d'un nombre illimité de routes et de points de route sur cartouches mémoires CompactFlash.
- 3 modes d'orientation de la carte : Cap en haut, Route en haut et Nord en haut

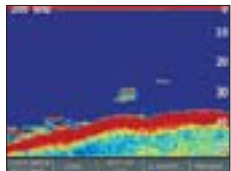
Conçu exclusivement pour une utilisation avec les traceurs de cartes GPS A60 et A65, le module sondeur numérique de 500 watts bénéficie de la même technologie numérique que le module sondeur numérique haut de gamme Raymarine DSM300.

Caractéristiques du DSM25 :

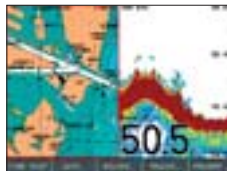
- Transforme le traceur de cartes GPS A60 en un combiné traceur de cartes/sondeur numérique toutes fonctions.
- Robuste et étanche (norme IPX7).
- Plug and Play.
- Puissance d'émission 500 Watts RMS.
- Technologie sondeur brevetée HD Digital Raymarine.
- Double fréquence (200 et 50 kHz) pour d'excellentes performances en navigation hauturière ou côtière.
- La technologie HD Digital règle automatiquement plus de 220 paramètres de sonde par seconde et élimine virtuellement tous les parasites.
- La technologie numérique de récepteur adaptatif HD Digital cible les poissons et la structure du fond avec une précision inégalée et offre une stupéfiante clarté d'affichage des échos.
- Sonde de tableau arrière en standard. En option : sonde intérieur, sonde de moteur HB électrique et sonde passe-coque.



Il y a des traceurs de cartes...



Il y a des sondeurs...



ou des combinés traceurs de cartes/sondeurs.



Caractéristiques Produit détaillées en page 119.



Module sondeur numérique DSM30

Le DSM30 est un module sondeur numérique 600 watts 'boîte noire' doté de la technologie HD Digital, qui confère toutes les fonctionnalités sondeur aux écrans Raymarine Séries C et E.

Caractéristiques

- Module sondeur numérique 600 Watts.
- Compatible avec écrans Raymarine Série E (SeaTalk^{hs}), Série C et hsb².
- Tension d'alimentation 12 V uniquement (pour la connexion à un réseau 24 V, utilisez le module DSM300).

- Compatible avec toutes les sondes DSM300
- La technologie du récepteur HD Digital ajuste automatiquement la sensibilité, la vitesse d'impulsion et de la puissance d'émission en temps réel.
- Largeurs de bande en nombre illimité permettant une parfaite adaptation à tous les types de fond et de masse d'eau.
- Utilisation totalement 'mains-libres'.



Caractéristiques Produit détaillées en page 117.

Traceur de Cartes Sondeur Double Fonction A65

Système de navigation aussi compact que puissant, l'écran Double Fonction A65 combine la simplicité et la technologie d'avant garde de traceurs de cartes, associée à celle du sondeur HD Digital™. L'écran lisible en plein ensoleillement et le robuste boîtier étanche de l'A65 en font l'instrument idéal des consoles centrales et de cockpit ouvert. L'A65 peut être facilement installé au poste de barre, sur le tableau de bord ou en console, grâce aux systèmes de fixation spécifiques (étrier de fixation à mollettes standard fourni - support de console en option).

Caractéristiques de l'écran

- Ecran couleur plein soleil 6,5".
- Haute résolution 640 x 480 pixels (VGA).
- Ecran prismatique à luminosité renforcée et grand angle de vision.
- Robuste fabrication étanche (norme IPX7).
- Etrier de fixation livré d'origine (Kit d'encastrement en option).
- Récepteur GPS différentiel par satellite RS 12 canaux (WAAS/EGNOS).
- Entrée et Sortie NMEA 0183.
- Module sondeur DSM25 HD Digital 'Plug & Play' en option.

Caractéristiques Cartographiques

- Cartes Navionics XL3 Gold.
- Mise à jour haute vitesse du tracé cartographique.
- 1000 points de route et 50 routes avec capacité illimitée de mémoire de points de route et routes sur cartouches mémoire optionnelles CompactFlash.
- Modes de rotation de la carte (Cap en haut, Route en haut et Nord en haut).
- Excentrage d'écran cartographique pour un affichage maximal 'vers l'avant'.

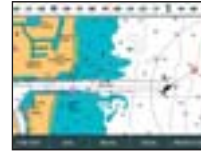


Caractéristiques Produit
détaillées en page 82.



CARTOGRAPHIE

Le moniteur A65 utilise la cartographie Navionics Gold d'une clarté stupéfiante et d'une précision cartographique inégalée. Ces cartes électroniques, véritables clones des cartes papier, sont disponibles sur cartouches mémoire Compact Flash.



OPTION MONTAGE ENCASTRE



Montage encastré sur console disponible en option.

Module Sondeur Numérique DSM25



Moule sondeur
Numérique
DSM25 HD
et sonde de
tableau arrière.

Conçu exclusivement pour une utilisation avec le GPS Traceur de cartes A65, le module sondeur numérique 500-watts est doté de la même technologie numérique d'avant-garde que le puissant module Raymarine DSM300.

Caractéristiques du DSM25 :

- Transforme le GPS Traceur de cartes A65 en combiné traceur de cartes/sondeur numérique toutes fonctions.
- Robuste fabrication étanche (norme IPX7).
- Plug & Play.
- Puissance d'émission : 500 Watts RMS.
- Technologie sondeur numérique HD Digital brevetée Raymarine.
- Double fréquence (50/200 kHz) pour des performances excellentes en pêche côtière et hauturière.
- Technologie mains libres HD Digital avec réglage automatique de plus de 220 paramètres sondeur par seconde et élimination de la plupart des parasites.
- Technologie de réception HD Digital souple pour une détection précise des cibles poissons et de la structure du fond avec une clarté étonnante.
- Sonde de tableau arrière fournie en standard - Sondes intérieures, traversantes et sondes de moteur hors-bord électrique en option.



HD DIGITAL



