



RAY218E. VHF ASN fixe, classe D, haute performance

Exceptionnellement performante, la Ray218E offre un nombre impressionnant de fonctions standard, avec, en particulier, Appel Sélectif Numérique classe D, porte-voix/corne de brume intégré et le transfert de position reçue vers un traceur de cartes. La Ray218E permet également la connexion du puissant combiné déporté RayMic. Le combiné RayMic permet de commander à distance toutes les fonctions de la VHF et ajoute la fonction Intercom entre stations du bord.

Caractéristiques

- VHF ASN (Appel Sélectif Numérique) classe D.
- Touche de détresse ASN : émission de la position GPS et d'un message de détresse numérique.
- Double et triple veille.
- Porte-Voix / corne de brume intégrée 30 watts avec fonction 'Microphone' et 'corne de brume automatique'.
- Entrée NMEA 0183 avec affichage de la position GPS, de la route fond (COG) et de la vitesse fond (SOG).
- Transfert de position reçue vers un traceur de cartes via la sortie NMEA 0183.
- Commandes faciles à utiliser de sélection de canal, réglage du volume, silencieux et déplacement dans le menu.
- Très grand écran LCD à matrice de points.
- Microphone haut-parleur avec commandes et option d'installation déportée.
- Affichage double canaux (Mode 2UP) pour l'affichage simultané du canal de travail et du canal de veille.
- Touches de fonction programmables pour le canal favori (Mode 1UP).
- Touche d'accès direct au canal 16 ou au canal favori.
- Balayage programmable.
- Étanche (norme IPX7).
- Récepteur de qualité supérieure à haut niveau de rejet d'intermodulation.
- Boîtier robuste avec cadre profilé pour le kit d'encastrement optionnel.
- Combiné déporté RayMic en option pour la création d'une seconde station toutes fonctions.
- Le combiné déporté RayMic permet de créer un système Intercom en duplex intégral avec la Ray218E.



Garantie Raymarine 2 ans



Combiné optionnel RayMic pour la création d'une seconde station toutes fonctions.



Touche dédiée 16 plus.



Touche de détresse dédiée sous volet de protection.



Ray218E avec microphone de poing standard. Combiné RayMic optionnel (à gauche).



Caractéristiques Produit détaillées en page 126.

RAY55E. VHF ASN classe D, puissante, évolutive et conviviale

Puissante et compacte, la VHF Ray55E offre des performances inégalées sous un design d'avant-garde. Évolutive, elle permet la connexion du puissant combiné déporté RayMic pour créer une deuxième station toutes fonctions (VHF et Intercom) à n'importe quel emplacement à bord.

- Émetteur-récepteur ASN (Appel Sélectif Numérique) classe D.
- Touche de détresse ASN : émission de la position GPS et d'un message de détresse numérique.
- Entrée NMEA 0183 avec affichage de la position GPS, de la route fond (COG) et de la vitesse fond (SOG).
- Transfert de position reçue vers un traceur de cartes via la sortie NMEA 0183.
- Commandes rotatives directes de sélection de canal, réglage de volume, niveau de silencieux et déplacement dans le menu.
- Très grand écran LCD à matrice de points.
- Microphone haut-parleur avec commandes et option d'installation déportée.
- Affichage simultané du canal de travail et du canal de veille (Mode 2UP).
- Touches de fonction programmables pour le canal favori (Mode 1UP), la sélection des rubriques de menu et les fonctions radio.
- Touche d'accès direct au canal 16 ou au canal favori.
- 4 Types de balayage : général, mémoire, prioritaire général et prioritaire mémoire.
- Étanche (norme IPX7).
- Récepteur de qualité supérieure à haut niveau de rejet d'intermodulation.
- Boîtier robuste avec cadre profilé pour le kit d'encastrement optionnel.
- Combiné déporté RayMic Raymarine en option pour la création d'une seconde station toutes fonctions.



Caractéristiques Produit détaillées en page 125.



Garantie Raymarine 2 ans

Puissant haut-parleur intégré.



Grand écran LCD facile à lire.



Touche dédiée 16 plus.



Touche de détresse dédiée sous volet de protection.



RAY49E. VHF ASN fixe, classe D

VHF fixe compacte et facile à utiliser avec microphone de poing et haut-parleur intégré. Puissante VHF disponible en gris ou en blanc avec écran LCD clair et brillant, affichage en grands chiffres faciles à lire et commandes rotatives de sélection de canal, réglage de volume, niveau de silencieux et déplacement dans le menu.

- Émetteur-récepteur ASN (Appel Sélectif Numérique) classe D.
- Phrase NMEA 'DSE' pour une précision à 3 décimales des données de position.
- Affichage de la position GPS, de la route sur le fond (COG) et de la vitesse sur le fond (SOG).
- Double, Triple et Quadruple Veille.
- Balayage programmable.
- Récepteur de qualité supérieure à haut niveau de rejet d'intermodulation.
- Touche de détresse ASN : émission de la position GPS et d'un message de détresse numérique.
- Touche d'accès direct au canal 16 ou au canal favori.
- Transfert de position reçue vers un traceur de cartes via la sortie NMEA 0183.
- Entrée NMEA 0183.
- 4 Types de balayage : général, mémoire, prioritaire général et prioritaire mémoire.
- Étanche (norme IPX7).



Caractéristiques Produit détaillées en page 125.





Communications marine : écoutez la différence

Communications fiables = tranquillité d'esprit.

Les systèmes de communication Raymarine combinent une technologie innovante haut de gamme et une robuste construction étanche, conçue pour résister aux conditions d'utilisation en mer.

Ils comprennent les VHF simples ou multi-stations, l'Appel sélectif Numérique classe D, la connectivité SeaTalk et NMEA. Adaptés tant à la croisière hauturière qu'à la pêche côtière, les systèmes Raymarine offrent tout ce dont vous avez besoin pour la sécurité des communications en mer.

Qu'est-ce que l'ASN ?

L'Appel Sélectif Numérique (ASN) est un protocole mondial utilisant le canal 70 (156,525 MHz) pour émettre et recevoir des messages numériques. Il fonctionne sur les VHF équipées ASN et s'utilise pour les appels de détresse, les appels à tous les bateaux et les appels individuels. Les opérateurs de VHF ASN peuvent contacter

numériquement les autres navires équipés du système ASN, éliminant ainsi les communications VHF superflues et améliorant l'efficacité des communications entre bateaux.

Appel de détresse numérique ASN

En cas de détresse, la dernière chose dont vous avez besoin c'est de complications ! Les VHF ASN Raymarine vous permettent d'émettre un appel de détresse ASN le plus simplement du monde. Il suffit d'appuyer sur la touche dédiée au dos du combiné, pour transmettre l'heure, votre position, ainsi que votre indicatif MMSI (Maritime Mobile Station Identifier) sous forme de paquet numérique. Les autres navires ainsi que les stations à terre savent exactement où vous êtes et sont avertis que vous vous trouvez en détresse. Comparativement au système traditionnel Mayday d'appel de détresse en phonie, cette procédure très simple augmente spectaculairement vos chances d'être secouru.

RAY240E : VHF ASN classe D

La VHF Ray240E ASN classe D est conçue pour s'intégrer facilement aux systèmes d'instruments Raymarine.

La VHF Ray240E est commandée par un combiné étanche, de type téléphone cellulaire. Elle comprend un haut-parleur qui peut être installé à l'intérieur comme à l'extérieur et d'une station de base escamotable dans un emplacement discret.

Technologie ASN (Appel Sélectif Numérique) – plus facile et plus rapide à utiliser que l'appel classique sur le canal 16, la technologie ASN permet d'appeler directement les autres stations ASN (stations de navires ou stations à terre). Saisissez le numéro MMSI (Maritime Mobile Service Identity) (ou exploitez le répertoire téléphonique intégré), sélectionnez le canal de travail VHF et émettez - c'est aussi simple que votre téléphone cellulaire. Les VHF émettrices et réceptrices se règlent automatiquement sur le canal choisi pour communiquer.

Appel de détresse ASN – pas de panique - la procédure est facile - appuyez sur la touche de détresse à l'arrière du combiné étanche et les détails de votre bateau (numéro MMSI) ainsi que votre position et l'heure d'appel sont automatiquement transmis.

Seconde station en option avec fonction Interphone – Complétez le système par un deuxième combiné et un haut-parleur pour bénéficier de toutes les fonctions des communications ASN et VHF sur chaque combiné et d'une fonction Interphone entre les stations.

Porte-voix et corne de brume – ajoutez un porte-voix (option) aux fonctions intégrées de corne de brume programmable et de sirène d'alarme à tonalités multiples, pour transformer votre VHF 240E en un puissant combiné porte-voix et corne de brume.

Demande de position ASN – contactez les autres bateaux équipés ASN et affichez leur position à l'écran du combiné. Interfacez la 240E avec un traceur de cartes compatible pour une alarme ASN contextuelle, vous permettant de naviguer facilement vers la position transmise par un autre bateau, bateau d'un ami ou position numérique "mayday" d'un navire en détresse.

Combiné étanche, conforme à la norme IPX7, avec commandes par boutons et couvercle à glissière protégeant un clavier alphanumérique de style téléphonique classique.



La VHF Ray240E est livrée avec un haut-parleur à alimentation externe pour rester à l'écoute des appels.



Une touche de détresse dédiée est située à l'arrière du combiné sous un volet de protection

Caractéristiques Ray240E

- Ecran rétroéclairé facile à lire
- Fonctions balayage et triple veille programmables
- Haut-parleur avec commutateur marche/arrêt et réglage du volume.
- Demande de position Numérique.



Grand écran rétroéclairé facile à lire

Commandes par touches

Fonctions Balayage et triple veille programmables

Couvercle à glissière protégeant le clavier alphanumérique de type téléphonique



Garantie 2 ans
Raymarine



Caractéristiques Produit
détaillées en page 102.

RAY101E : VHF portable



Garantie 2 ans
Raymarine



Caractéristiques Produit
détaillées en page 103.



Robuste et fiable, la VHF Ray101E offre le meilleur de la technologie des batteries Hybrides Nickel Métal (NiMH) avec une capacité de 1300 mA. Parfaite ergonomie pour une utilisation aussi bien de la main gauche que de la main droite avec clavier rétroéclairé et grand écran LCD très net pour une lecture facile. Livrée complète avec 6 piles AA NiMH, chargeur rapide, chargeur support, dragonne et clip de ceinture.

Caractéristiques

- Grand écran LCD très contrasté.
- Ecran LCD et clavier rétroéclairés.
- Chargeur rapide et piles au Nickel Métal Hybride pour une disponibilité permanente.
- Logement de piles adapté tant aux piles AA NiMH qu'aux piles Alcalines.
- Livré avec adaptateur prise allume-cigare 12 V.
- Utilise des batteries ou piles standard.
- Dragonne et clip de ceinture type téléphone portable livrés d'origine.
- 6 piles rechargeables AA NiMH livrées d'origine.
- Triple veille.
- Bouton rotatif pour le réglage du silencieux et du volume.
- Garantie 2 ans.
- Norme d'étanchéité IPX7 : immersion à 1 mètre pendant au moins 30 minutes.



Porte-Voix RAY430

Porte-Voix, Corne De Brume Et Intercom. Faites-Vous Entendre !

Une puissance en sortie de 30 watts est la garantie de bien vous faire entendre ! Le porte-voix Ray430 comprend également huit signaux de corne de brume, y compris une corne de brume automatique lorsque vous naviguez. Connectez-le au système de sécurité du bateau pour obtenir une sirène d'alarme surpuissante commandée par le déclenchement d'un capteur. Ou ajoutez jusqu'à quatre stations intercom pour un système complet de communications embarqué.

Chargeur support
Ray101E pour la charge
rapide de la batterie.



Garantie 2 ans
Raymarine



Caractéristiques Produit
détaillées en page 104.

RAY54E : VHF ASN fixe

Parallèlement aux nombreux avantages tels que le grand écran LCD, la sélection de canal par commande rotative, le balayage mémoire, la double et triple veille et l'accès direct aux canaux prioritaires 16 Plus, la VHF Ray54E peut également émettre les données vitales d'urgence tels l'indicatif du navire, sa position et l'heure de l'appel de détresse (en utilisant la compatibilité ASN classe D et les données NMEA en provenance de votre GPS).

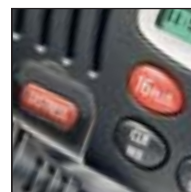
La Ray54E est équipée d'un puissant haut-parleur pour une excellente qualité de restitution audio. Disponible en blanc et anthracite.

Caractéristiques

- Grand écran LCD 60 x 30 mm.
- Numéros de canaux en chiffres grand format 28 mm.
- Données GPS sur quatre lignes en plus des grands chiffres de numéro de canal.
- Puissant haut-parleur intégré pour une qualité audio supérieure.
- Changement de canal, commutation de puissance H/L et accès direct aux canaux 16 Plus par commandes intégrées au microphone.



Microphone de poing avec touches dédiées porte-voix et 16 Plus.



Touche de détresse dédiée et touche 16 Plus également présentes sur la face avant.



La Ray54E est également disponible en blanc.



Garantie 2 ans
Raymarine



Caractéristiques Produit
détaillées en page 103.

