



SeaTalk^{hs}
High Speed Network



Caractéristiques Produit
détaillées en page 70.

E S E R I E S Afficheurs Réseau

Afficheurs Réseau Série E - Ayez l'oeil partout

Les prestigieux écrans de la série E Raymarine, lauréats de nombreux prix, vous procurent tout ce dont vous avez besoin sous un seul pack multifonctions. Traceur de cartes, sondeur, radar, données d'instrument, données moteur – même vidéo en direct et suivi d'homme à la mer LifeTag. Tout cela, immédiatement à portée de main, grâce au logiciel de mise en réseau ultrarapide SeaTalk®.

Ajoutez des puissants graphiques en 3 D, fonctionnalité inégalée et un écran haute luminosité lisible même en plein soleil et vous aurez vraiment l'œil partout.



Caractéristiques Générales

- Traceur de cartes, Sondeurs, Radar, Vidéo, Données d'Instruments, Données moteur.
- Simple, Double ou Multi-stations.
- Connexion de caméras déportées ou sources vidéo de loisir embarquées.
- Accès aux données d'instruments moteur.
- Support entrée de données météo Navtex.
- Support entrée de données AIS.
- Support de gestion moteurs compatibles NMEA2000 et J1939.
- Ecrans de données et d'instruments personnalisables, avec rose compas et graphique de température de l'eau.

Caractéristiques Ecran

- Ecrans TFT 256 couleurs améliorées haute résolution, haute luminosité, lisibles en lumière solaire directe.
- Mise à jour d'écran ultra rapide et graphisme amélioré.
- Large angle de vue.
- Ecran prismatique à amplification de lumière.
- Filtre anti-reflet intégré à l'écran.

Caractéristiques Réseau

- Réseau SeaTalk^{hs} Haute Vitesse – 10 fois plus rapide que les meilleurs réseaux marine.
- Transfert des fonctions radar, traceur de cartes, sondeur et navigation entre afficheurs Série E.
- Configurations simple, double ou multi-stations.

- Paramétrage simple – pas de réseau 'plug and play' encombrant, pas de protocole déroutant, nul besoin d'un professionnel de l'informatique.
- Réseau pouvant comprendre jusqu'à 8 appareils/écrans réseau avec commutateur réseau 8 ports.
- Intégration pilote automatique et instrument facile avec SeaTalk et SeaTalk² Raymarine.
- Report à l'écran des positions VHF ASN.
- Compatible SeaTalk, SeaTalk², SeaTalk^{hs}, NMEA0183, NMEA2000.
- Mise en réseau plug and play de Raytech V6 et SeaTalk^{hs} avec votre PC.
- Compatible avec les systèmes sans fil d'homme à la mer LifeTag Raymarine.



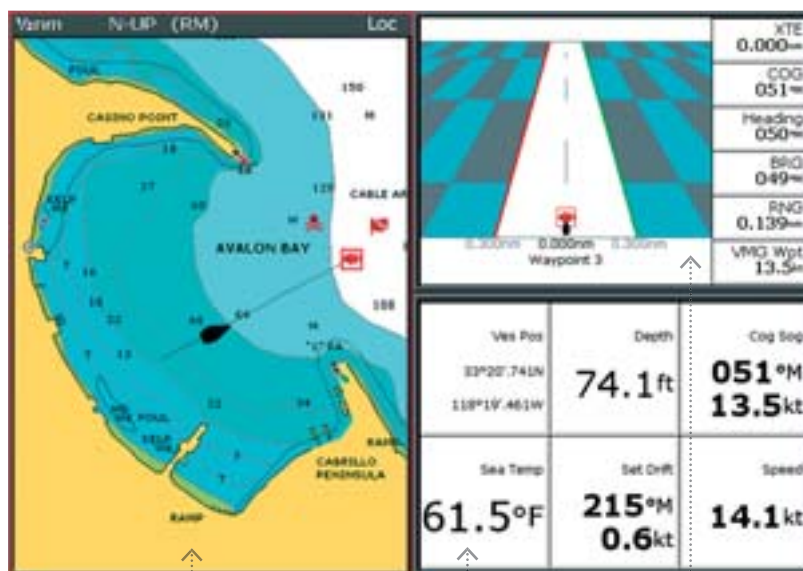
Traceur de cartes

- Modes relatif, Vrai et Sélection automatique d'échelle (Auto-ranging) – pour afficher la carte selon vos préférences.
- Modes de rotation de la carte Nord en haut ou Cap en haut.
- Décalage d'écran pour un affichage 'vers l'avant' maximal.
- Navigation au Point de route et superposition de points de route multiples.
- 1200 points de route avec nom à 16 caractères.
- 150 Routes avec 50 points de route par route.
- 10 mémoires de trace avec 1000 points par trace.
- Fonction SmartRoute™ de conversion des traces en points de route et des points de route en route.
- Utilisez l'antenne GPS Raystar125 (vendue séparément) pour obtenir la précision du GPS différentiel par satellite.

Cartographie

- Cartographie Navionics sur cartouche mémoire Compact Flash.
- Apparence 'papier' avec cartes lisibles sur chaque échelle.
- Cartographie Navionics Gold, Gold Plus, Platinum.

Traceur de cartes : Les écrans de la série E peuvent afficher les images cartographiques en mode plein écran ou en fenêtres.



Fenêtre de zoom

Fenêtre de données de navigation

Fenêtre Autoroute

Zoom sondeur

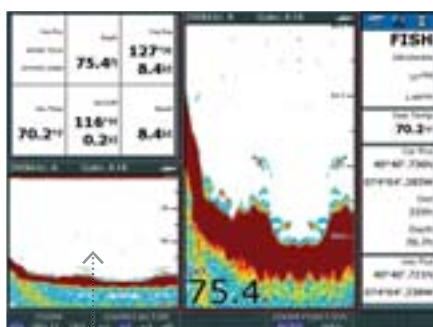
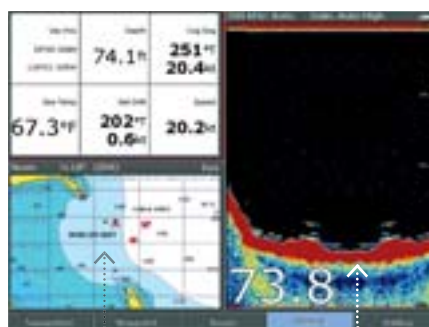


Image sondeur zoomée

Image Sondeur

Ecran sondeur partagé



Données de navigation et traceur de cartes

Image Sondeur



Module Sondeur Numérique HD Digital DSM300*

Ce module sondeur compatible réseau SeaTalk affiche des images numériques haute définition sur chaque écran du réseau.

* Disponible en option – voir page 37.

HD DIGITAL

Fonctions Sondeur

- Technologie sondeur HD Digital.
- Utilise le Module Sondeur Numérique DSM300.
- Options de sondes hautes performances 600 ou 1000 watts et ultra hautes performances.
- Affichage sondeur en temps réel A-Scope.
- Zoom sur n'importe quelle portion de la colonne d'eau pour des détails de haute précision.
- Emetteur-récepteur Numérique Auto-adaptatif.
- Double fréquence 200/50 kHz.

HD Digital

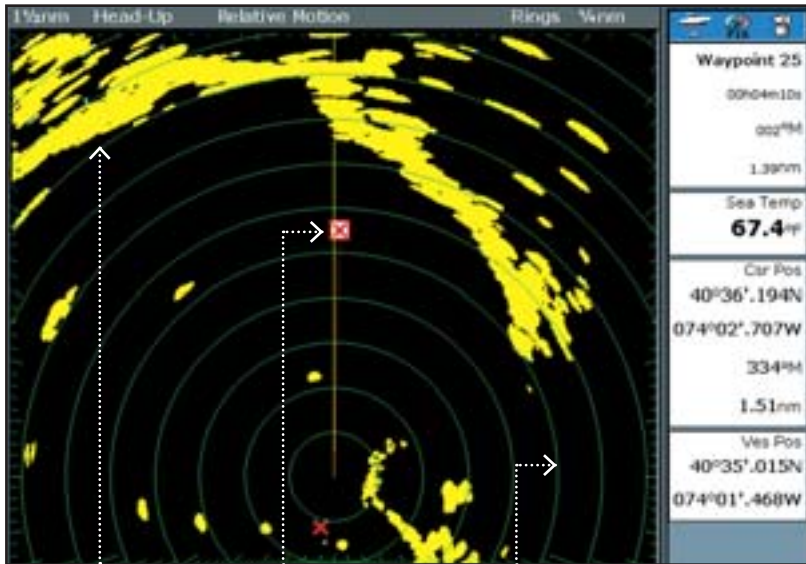
Avec cette technologie révolutionnaire, vous allez découvrir une autre façon de pêcher. Vous allez accéder à une clarté étincelante et à une finesse de détails inimaginable sur les sondeurs conventionnels.

Reportez-vous en page 34 pour une brève présentation de la technologie HD Digital.

Pour des informations détaillées sur les avantages de la technologie HD Digital, visitez notre site Internet www.raymarine.com ou www.sdmarine.com.



Radar : information de point de route superposée sur l'image radar.

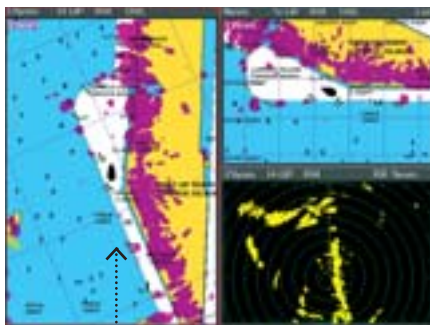


Echos radar Données de point de route Cercles de distance Données de navigation

Fonctions Radar

- Superposition radar/carte.
- Poursuite de cible MARPA (Mini Aide Automatique à la Poursuite de Cibles Radar) en utilisant l'entrée rapide de cap ou le Calculateur de route G).
- Superposition de points de route multiples sur le radar et création de points de route directement sur l'écran radar.
- Mouvement Vrai ou Relatif.
- Mode Cap en haut, Route en haut ou Nord en haut.
- Réglage automatique Auto GST™ de sensibilité, d'état de la mer et d'accord.
- Options Antenne radôme ou poutre.
- Portée maxi : 72 milles nautiques (en fonction du type et de la position de l'antenne).
- Mode économique Emission Temporisée.

Superposition radar/carte



Superposition image radar Image radar d'origine



Caractéristiques Produit détaillées en page 70.

"Vue panoramique" Platinum Navionics



Superposition des informations portuaires



Vidéo

- Entrées vidéo (composite x 4 ou S-vidéo x 2) pour regarder les caméras déportées ou des vidéos à bord. Possibilités de l'entrée vidéo : caméras sous-marine et d'accostage, surveillance de la chambre des machines, DVD, consoles de jeux et TV par satellite).
- Port de sortie vidéo pour la connexion à un PC déporté ou à un moniteur à écran plat.
- Caméra Jour/Nuit CAM 100.

CAMERA VIDEO JOUR/NUIT CAM100

Pour plus d'informations sur la caméra vidéo jour/nuit CAM 100 Raymarine, connectez-vous au site www.raymarine.com



Vidéo

Surveillance du compartiment moteur par caméra vidéo déportée.

Données moteur

- Surveillance moteur / données d'instrument moteur personnalisables (selon compatibilité).
- Les données comprennent : tachomètre, tension, pression d'huile, niveau de carburant, consommation de carburant et température de refroidissement.
- Compatible mono et bi-moteurs.
- Choix parmi 5 combinaisons d'affichage de données moteur.



Support AIS et Navtex

- Support entrée de données AIS.
- Support entrée de données météo Navtex.



Données Instrument

- Protocoles Raymarine SeaTalk et SeaTalk² pour intégration Raymarine.
- Intégration transparente aux systèmes d'instruments et de pilote automatique Raymarine.
- NMEA 0183 et NMEA2000.
- À l'aide des commandes de personnalisation de page et de fenêtre, les données d'instruments peuvent être affichées en mode plein écran ou à l'intérieur d'une fenêtre.



INFO PLUS

Planificateur RayTech

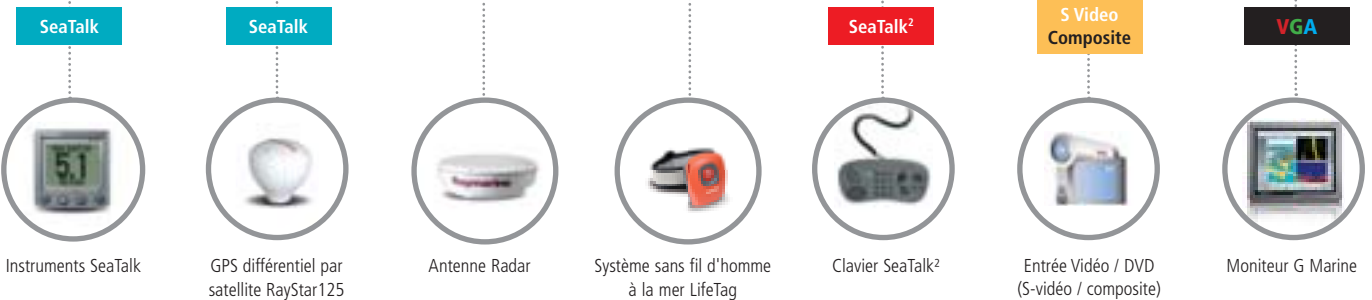
Version restreinte de RayTechRNS 6.0 pour la planification et le transfert des points de route et des routes entre votre PC et les traceurs de cartes et écrans multifonctions Raymarine. Téléchargeable **GRATUITEMENT** sur notre site internet www.raymarine.com.

Dernières mises à jour logicielles

Le dernier logiciel pour les écrans multifonctions Raymarine peut être téléchargé en permanence sur www.raymarine.com.



SeaTalk^{hs}



	<p>Clavier alphanumérique en option</p> <p>Pour modifier facilement des points de route, des routes et du texte. Compatible SeaTalk. Conçu pour la pose encastrée.</p>
--	---

Moniteurs G Marine 17" et 19"

Généralités

Les moniteurs marine G170 et G190 Raymarine offrent une polyvalence et des performances inégalées. Conçus pour répondre aux besoins d'intégration dans les bateaux modernes, les G170 et G190 permettent l'affichage de nombreux types de données externes. Ils se caractérisent par une robuste construction en aluminium alliée à la technologie de renommée mondiale des écrans Raymarine, ultra lumineux et lisibles en plein soleil.

Station déportée Série E

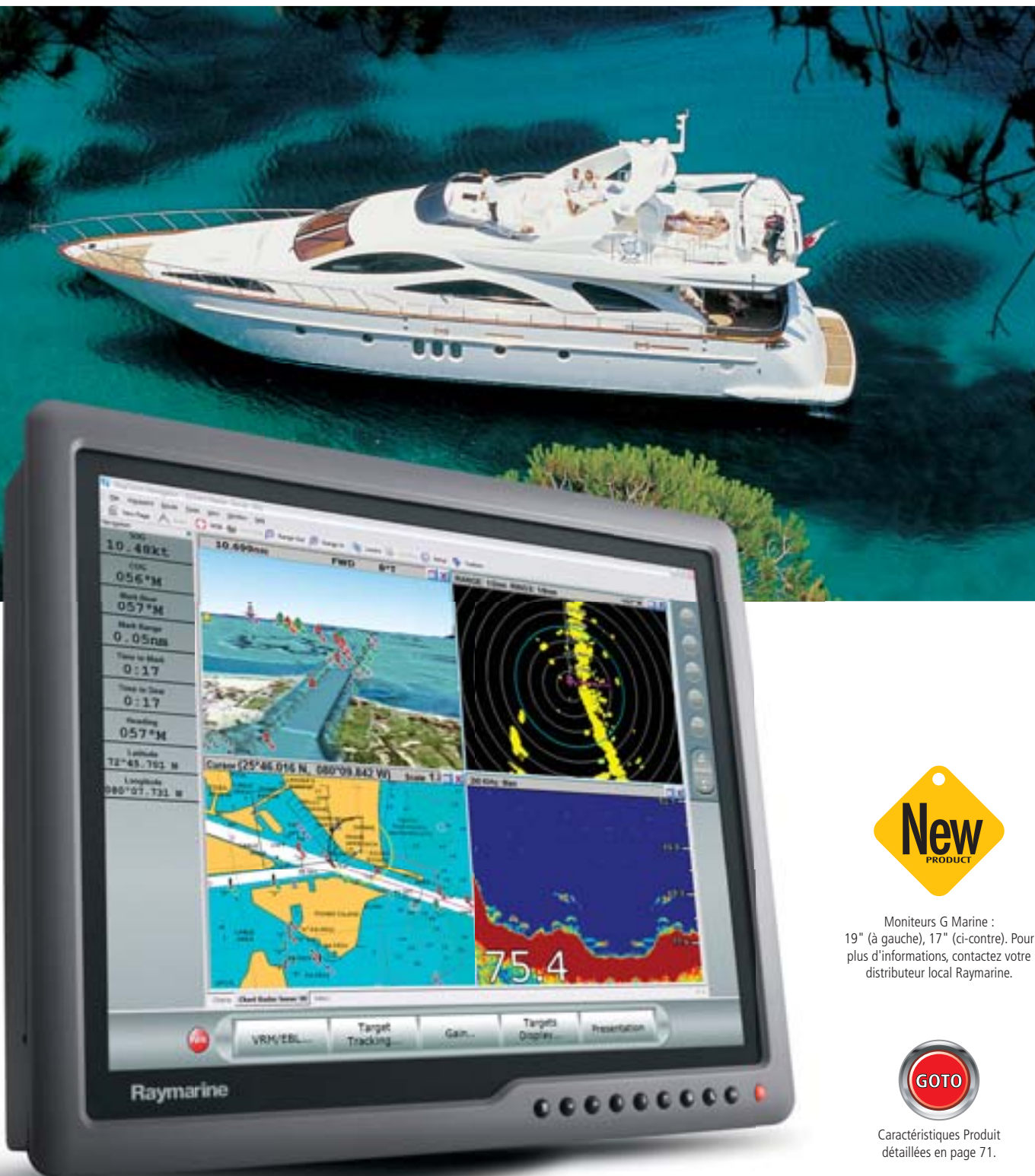
Combinez le G170 ou le G190 avec un écran Raymarine de la Série E et un clavier déporté Série E pour créer une station déportée sur super grand écran série E.

Applications des G170 et G190

Les afficheurs G170 et G190 sont des moniteurs marine multifonctions, conçus pour être utilisés avec une large gamme de systèmes d'électronique de marine et de périphériques.

Utilisez le G170 ou le G190 pour :

- La connexion à un PC embarqué pour l'utilisation du logiciel RayTechRNS.
- La surveillance par caméra CCTV embarquée (par exemple CAM100/CAM50).
- Les appareils multimédia (Satellite TV, DVD et consoles de jeux).
- D'autres applications PC embarquées.
- Tout périphérique ou système de navigation avec sortie VGA ou DVI.



Moniteurs G Marine :
19" (à gauche), 17" (ci-contre). Pour
plus d'informations, contactez votre
distributeur local Raymarine.



Caractéristiques Produit
détaillées en page 71.



Caractéristiques clefs

- Ecran Raymarine ultra lumineux, lisible en plein soleil.
- Grand angle de vision et contraste accentué.
- Enjoliveur mince, profilé pour une taille maximale d'écran sous un encombrement minimal.
- Face avant en verre résistant aux chocs, collée à l'écran LCD pour empêcher toute formation de condensation et améliorer la lisibilité.
- Filtre antiréfléchissant minimisant les reflets et optimisant la lisibilité en plein soleil.
- 9 entrées vidéo.
- Rétroéclairage réglable avec mode vision nocturne.
- Touches d'accès direct à chaque source d'entrée vidéo, y compris l'incrustation d'image (PIP) et aux commandes de réglage de luminosité et de mode de vision nocturne.
- Menu d'affichage (OSD) pour une gestion plus aboutie de l'écran.
- Incrustation d'image avec possibilité de redimensionnement et de repositionnement de la seconde fenêtre à tout endroit de l'écran.
- Noms d'entrée vidéo programmables.

Les moniteurs G Marine sont disponibles en 2 tailles : 17" (G170) et 19" (G190). Enjoliveur mince, profilé pour une installation propre et nette avec une taille maximale d'écran sous un encombrement minimal.



Clavier de Navigation SeaTalk²

Le clavier de navigation SeaTalk² de Raymarine bénéficie de la puissante interface de la Série E grâce aux boutons de navigation dédiés et aux touches logicielles intuitives. Il comprend en standard un curseur intégré et une commande rotative ainsi qu'un clavier alphanumérique pratique. Conçu pour être à la fois "intégré" et portable, le support de fixation du clavier de navigation SeaTalk s'encastre aisément dans le tableau de bord et permet de détacher le clavier pour l'utiliser de façon portable.



Boîtier étanche.

Les touches logicielles intuitives reproduisent celles des écrans réseau E80 et E120.



Clavier alphanumérique pour modifier rapidement et facilement les données de navigation.

Les commandes Distance (Range), Cancel (Annuler), OK, le Trackpad et la commande rotative twist 'n' click reproduisent les commandes des écrans réseau de la série E.



Caractéristiques Produit détaillées en page 72.

INTEGRATION SYSTEME TYPIQUE DU CLAVIER DE NAVIGATION SEATALK²



Caméra Vidéo Marine Jour & Nuit Cam100

La CAM100 est une caméra jour/nuit qui transforme instantanément les appareils Raymarine Série E en un puissant système embarqué d'observation vidéo. Améliorez la sécurité de l'accostage en permettant la surveillance des secteurs aveugles ou la surveillance du compartiment moteur et de l'équipage depuis la barre. Surveillez toute activité depuis le flybridge ou le carré, ou utilisez plusieurs caméras pour une surveillance complète des alentours du bateau. La caméra utilise un capteur infrarouge (IR) ultra sensible pour passer du mode couleur au mode vision nocturne noir et blanc.



CAM100



Caractéristiques Produit
détaillées en page 73.



Caméra vidéo jour/nuit avec
vision nocturne infrarouge



CAM50



Caractéristiques CAM 100

- Connexion Plug & Play aux appareils Raymarine Série E.
- Basculement automatique entre les modes couleurs réelles (jour) et noir et blanc (nuit).
- Marche/arrêt automatique par LED infrarouge avec capteur optique.
- Excellente reproduction des couleurs.
- Visibilité jusqu'à 15 m (49') dans l'obscurité totale en mode nuit (noir et blanc).
- Mise au point claire de nuit grâce à la technologie anti-distorsion.

Caméra couleur CAM50

Caméra idéale pour les installations intérieures. Forme de voûte idéale pour l'installation dans le carré, la timonerie ou la chambre des machines.

Caractéristiques CAM50

- Connexion plug-and-play aux instruments Raymarine Série E.
- Pose en plafond ou contre une cloison.
- Champ de prise de vue réglable.
- Imagerie de qualité supérieure.
- Reproduction très fidèle des couleurs.

Caméras avec image inversée

Sélectionnez la CAM50 ou CAM100 avec image effet miroir pour l'installation sur le pont arrière ou dans la chambre des machines.



CAM100 avec protection
métallique à clipser.



Image diurne type,
capturée par la CAM100.



Image vision nocturne type
- jusqu'à 15 m (45') de
visibilité dans l'obscurité
totale.