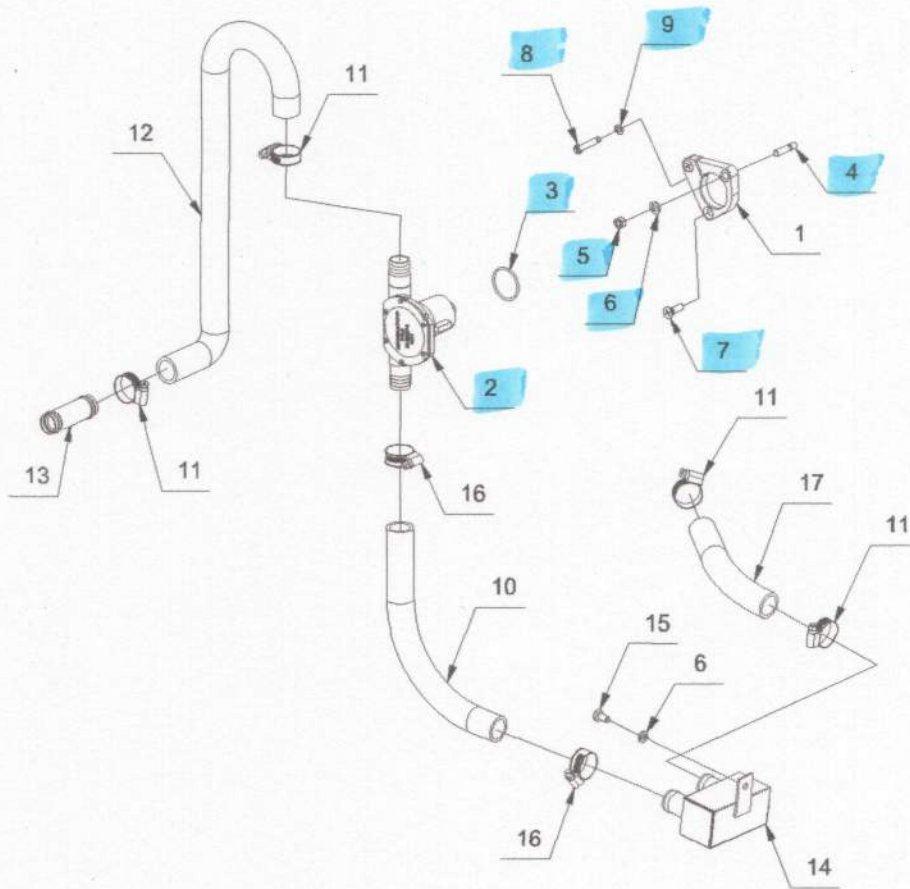


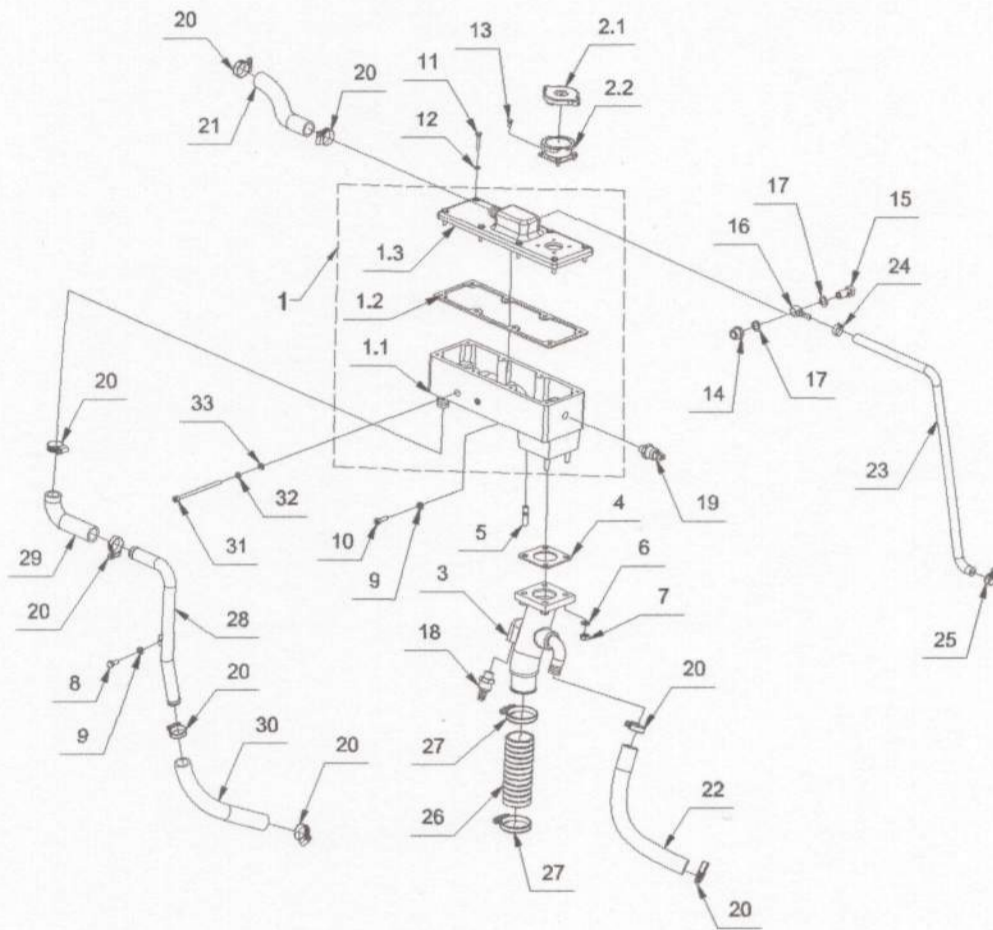
Group: 02.6 Raw water pump	Type: Panda PMS 8000 NE
----------------------------	-------------------------



W:\ETL\Panda_PMS_0000NE\Panda_PMS_0000NE_Purflac.fm 28.6.07

Group: 02.6 Raw water pump

Ref.	Bezeichnung englisch	Bezeichnung deutsch	Qty.	ArtNumber
1	Bracket water pump	Halterung Wasserpumpe	1	G1Z1816E00
2	Water pump	Wasserpumpe	1	G6JOF04B9
3	Sealing ring	O-Ring Gummi	1	G223503120
4	Stud bolt	Stiftschraube	1	G3A20093906020
5	Hexagon nut	Sechskantmutter	1	G3A20093406
6	Spring lock washer	Federring	2	G3A20012706
7	Recessed countersunk screw	Senkkopfschraube mit Kreuzschlitz	2	G3A20096506020
8	Hexagon head screw	Sechskantschraube	1	G3A20093305030
9	Spring lock washer	Federring	1	G3A20012705
10	Water hose	Kühlwasserschlauch	1	F6T1ASD20
11	Hose clamp	Schlauchselle	4	F7200W409016025
12	Hose, formed	Formschlauch	1	G7FS1911001M
13	Water pipe	Wasserleitung	1	G1Z2634E00
14	Water filter	Wasserfilter	1	G1Z3411E00
15	Hexagon head screw	Sechskantschraube	1	G3A20093306010
16	Hose clamp	Schlauchselle	2	F7200W412016027
17	Water hose	Kühlwasserschlauch	1	G7020D2035

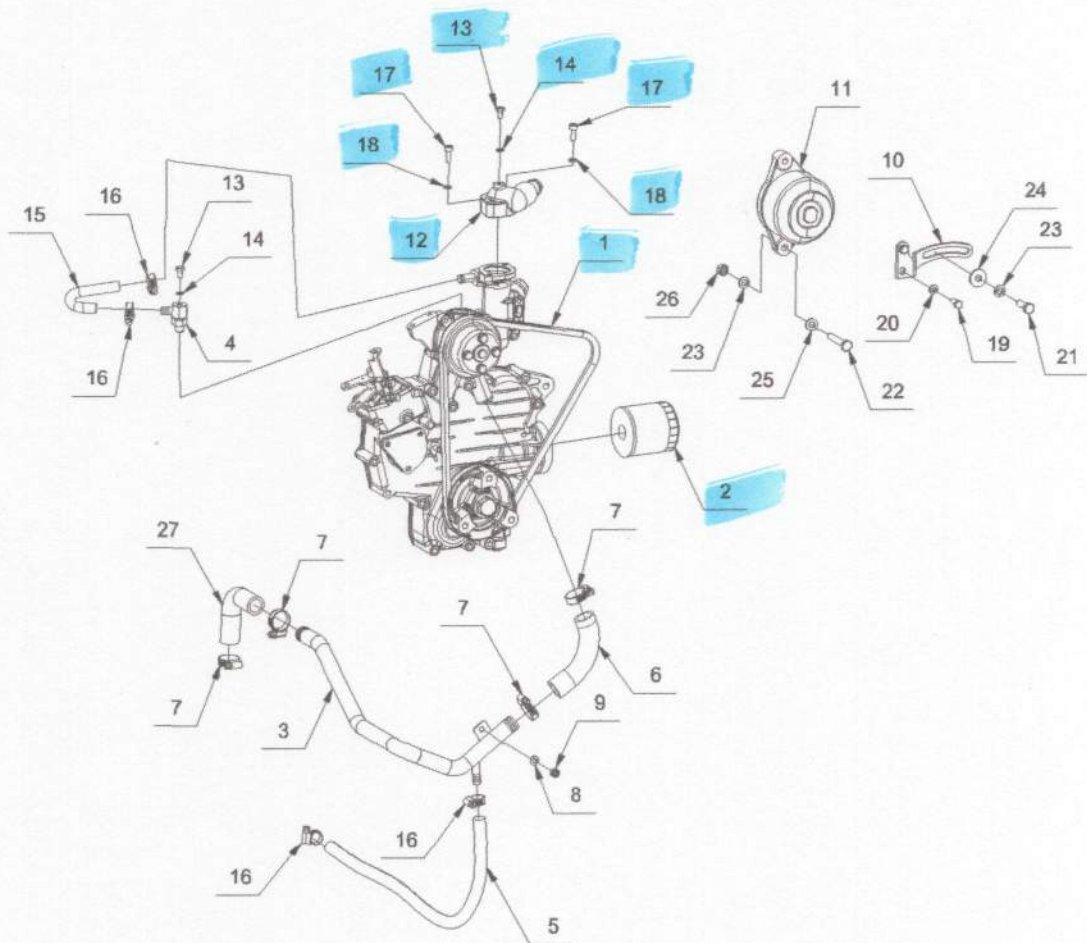
Group: 02.4 Water-cooled exhaust elbow
Type: Panda PMS 8000 NE


W:\ETL\Panda_PMS_8000NE\Panda_PMS_8000NE_Purdist.fm 20.6.07

Group: 02.4 Water-cooled exhaust elbow

Ref.	Bezeichnung englisch	Bezeichnung deutsch	Qty.	ArtNumber
13	Hexagon head screw	Sechskantschraube	4	G3A20093305008
14	Reduction	Reduktion	1	G1Z1051E00
15	Hexagon screw	Hohlschraube	1	G2SC205006
16	Banjo union	Ringnippel	1	G2SC203406
17	Medium washer Cu	Dichtring Cu	2	G3Cu07603121815
18	Temperature sensor	Temperaturschalter	1	G2100THO098-2
19	Temperature sensor	Temperaturschalter	1	G2100THO120-2
20	Hose clamp	Schlauchschele	8	F7200W409016025
21	Water hose	Kühlwasserschlauch	1	G7020D2035
22	Water hose	Kühlwasserschlauch	1	G7020D2035
23	Water hose	Kühlwasserschlauch	1	G7020D0830
24	Hose clamp Cobra	Schlauchschele Cobra	1	F74001308
25	Hose clamp	Schlauchschele	1	F7200W409008012
26	Air hose	Abgasschlauch	1	F6ASPD40
27	Hose clamp	Schlauchschele	2	F7200W412032050
28	Water pipe	Wasserleitung	1	G1Z2730E01

Group: 02.2.1 Engine front	Type: Panda PMS 8000 NE
----------------------------	-------------------------



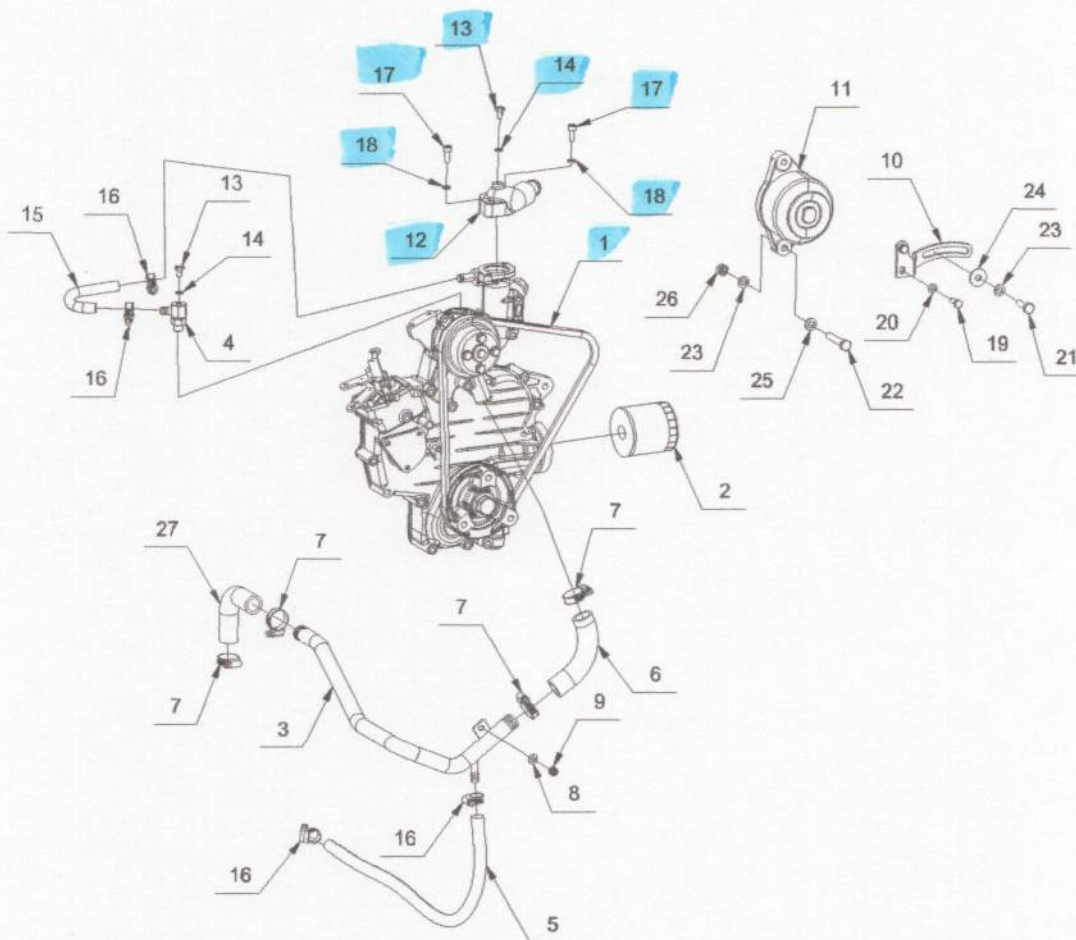
WAETL\Panda_PMS_8000NE\Panda_PMS_8000NE_Perflist.fm 26.6.07

Group: 02.2.1 Engine front

Ref.	Bezeichnung englisch	Bezeichnung deutsch	Qty.	ArtNummer
1	V-belt Gates Quad-Power	Keilriemen Gates Quad-Power	1	G2280XPZ850-2
2	Oil filter	ÖlfILTER	1	K21585399170
3	Water pipe	Wasserleitung	1	G1Z1001E01
4	Air ventil adapter	Entlüftungsadapter	1	G1Z1005E00
5	Water hose	Kühlwasserschlauch	1	G7020D1030
6	KUB water hose	KUB Kühlwasserschlauch	1	K21588172870
7	Hose clamp	Schlauchselle	4	F7200W409016025
8	Plain washer	Unterlegscheibe	1	G3A20012506
9	Hexagon protective nut	Sechskantmutter selbstsichernd	1	G3A20098506
10	Bracket for alternator	Halterung Lichtmaschine	1	G1Z1809E00
11	Automotive generator	Lichtmaschine	1	K21553164013
12	Thermostat housing cover	Deckel Thermostatgehäuse	1	G1Z1052E00
13	Air ventil screw	Entlüftungsschraube	2	G1SW0157BL
14	Medium washer Cu	Dichtring Cu	2	G3Cu07603061010
15	KUB water hose	KUB Kühlwasserschlauch	1	K21685173350
16	Hose clamp	Schlauchselle	4	F7200W409010016

x1
x6

x1
x2
x2

Group: 02.2.1 Engine front
Type: Panda PMS 8000 NE


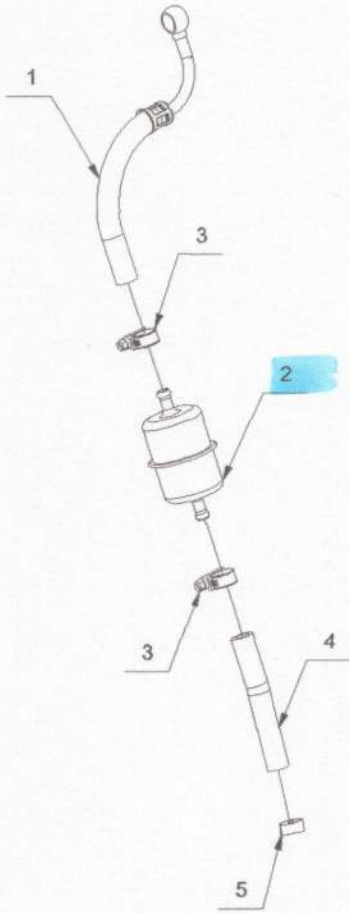
W:\ETL\Panda_PMS_8000NE\Panda_PMS_8000NE_Partlist.fm 26.6.07

Group: 02.2.1 Engine front

Ref.	Bezeichnung englisch	Bezeichnung deutsch	Qty.	ArtNumber
17	Hexagon socket head cap screw	Innensechskantschraube	2	G3A20091206016
18	Spring lock washer	Federring	2	G3A20798006
19	Hexagon head screw	Sechskantschraube	2	G3A20093306016
20	Spring lock washer	Federring	2	G3A20012706
21	Hexagon head screw	Sechskantschraube	1	G3A20093308025
22	Hexagon head screw	Sechskantschraube	1	G3A20093308045
23	Spring lock washer	Federring	2	G3A20012708
24	Plain washer	Unterlegscheibe	1	G3A20902108
25	Plain washer	Unterlegscheibe	1	G3A20012508
26	Hexagon nut	Sechskantmutter	1	G3A20093408
27	Hose, formed "Gates"	Formschlauch "Gates"	1	G7FSGT7026ES

 x2
k2

Group: 02.11 Fuel filter	Type: Panda PMS 8000 NE
--------------------------	-------------------------



W:\STL\Panda_PMS_8000NE\Panda_PMS_8000NE_Partlist.fm 26.6.07

Group: 02.11 Fuel filter

Ref.	Bezeichnung englisch	Bezeichnung deutsch	Qty.	ArtNumber
1	Fuel hose	Kraftstoffleitung	1	G1Z1772E00
2	Fuel filter	Kraftstofffilter	1	G2HTKL12 x3
3	Hose clamp	Schlauchschelle	2	F7200W409010016
4	Fuel hose	Kraftstoffleitung	1	G7TGNW08
5	Hose clamp Cobra	Schlauchschelle Cobra	1	F74001608