

# Suggestions de systèmes Voile et Moteur

## Besoin de concevoir un système d'électronique de marine ? Par où commencer ?

Que vous équipiez un bateau de pêche de 5 m ou un croiseur de 30 m, Raymarine vous propose l'équipement dont vous avez besoin : solutions monopostes ou systèmes réseaux dotés de toutes les performances et de la facilité d'utilisation que vous attendez de Raymarine.

Les sept pages qui suivent regroupent des exemples de systèmes d'électronique de marine pour bateaux à moteur et voiliers de différentes tailles. Ces suggestions ne constituent pas un guide rapide et ardu - chaque bateau ayant des besoins distincts - mais un excellent point de départ. Utilisez ces pages comme guide de référence et contactez votre distributeur local pour obtenir de plus amples informations sur les spécifications. La liste des distributeurs est disponible sur notre site à l'adresse [www.raymarine.com](http://www.raymarine.com) ou [www.sdmarine.com](http://www.sdmarine.com).

**VOILIERS JUSQU'À 8,6 m (28')**

COCKPIT ET MAT				TABLE A CARTES / POSTE DE NAVIGATION				
1. Pupitre de commande de pilote automatique ST6002	2. Afficheur Bidata™ ST40™	3. Afficheur Girouette-Anémomètre ST40	4. Système LifeTag (jusqu'à 16 modules)	5. Antenne sous radôme 2 kW	6. Antenne active SDGPS Raystar™ 125	7. Ecran multifonctions C80	8. VHF Ray54E	9. Télécommande sans fil SmartController

**VOILIERS JUSQU'À 10,80 m (35')**

COCKPIT ET MAT				TABLE A CARTES / POSTE DE NAVIGATION					
1. Afficheur Tridata™ ST60+™	2. Ecran Girouette-anémomètre ST60+	3. Pupitre de commande de pilote automatique ST6002	4. Système LifeTag (jusqu'à 16 modules)	5. Antenne sous radôme 2 kW	6. Antenne active SDGPS Raystar125	7. Télécommande sans fil de pilote automatique S100	8. Ecran multifonctions C120	9. VHF Ray54E	10. Ecran Graphic ST60+



VOILIERS JUSQU'À 15,40 m (50')

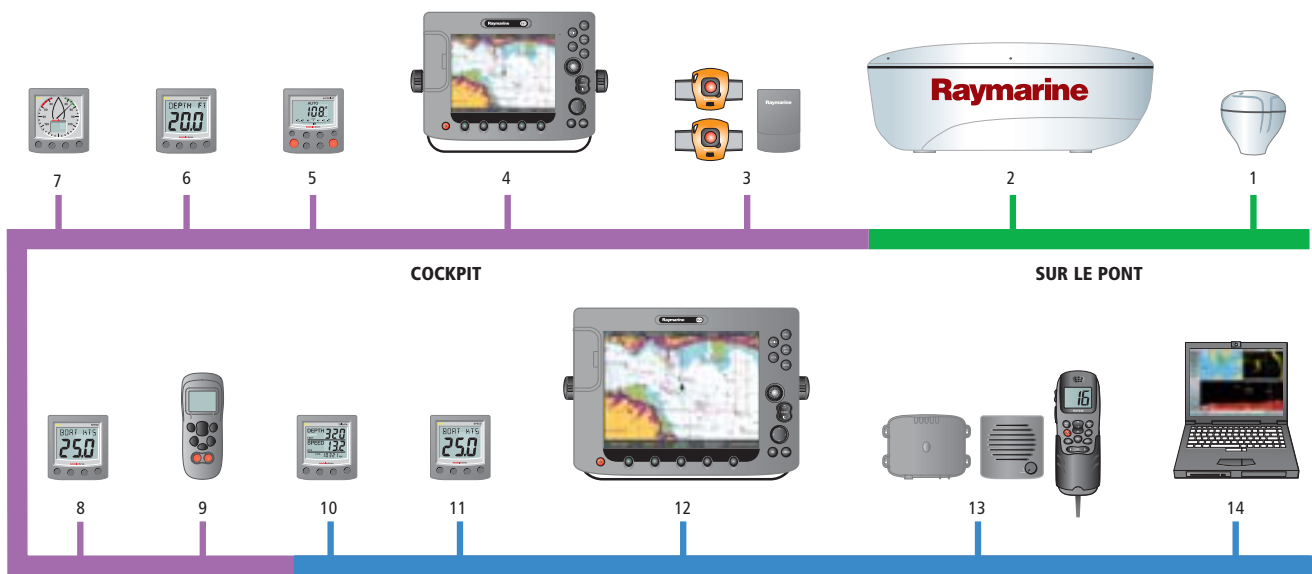


TABLE A CARTES / POSTE DE NAVIGATION

- |   |  |  |
|---|--|--|
| 1. Antenne active SDGPS Raystar125                  | 6. Afficheur Sondeur ST60+               | 11. Afficheur ST60+ Graphic              |
| 2. Antenne sous radôme 4 kW                         | 7. Afficheur Girouette-anémomètre ST60+  | 12. Afficheur Réseau Multifonctions E120 |
| 3. Système LifeTag (jusqu'à 16 modules)             | 8. Afficheur Loch-speedomètre ST60+      | 13. VHF Ray240E                          |
| 4. Afficheur Réseau Multifonctions E80              | 9. Télécommande sans fil SmartController | 14. Logiciel RayTech sur PC              |
| 5. Pupitre de commande de pilote automatique ST6002 | 10. Afficheur Tridata ST60+              |  |

VOILIERS DE PLUS DE 15,40 m (50')

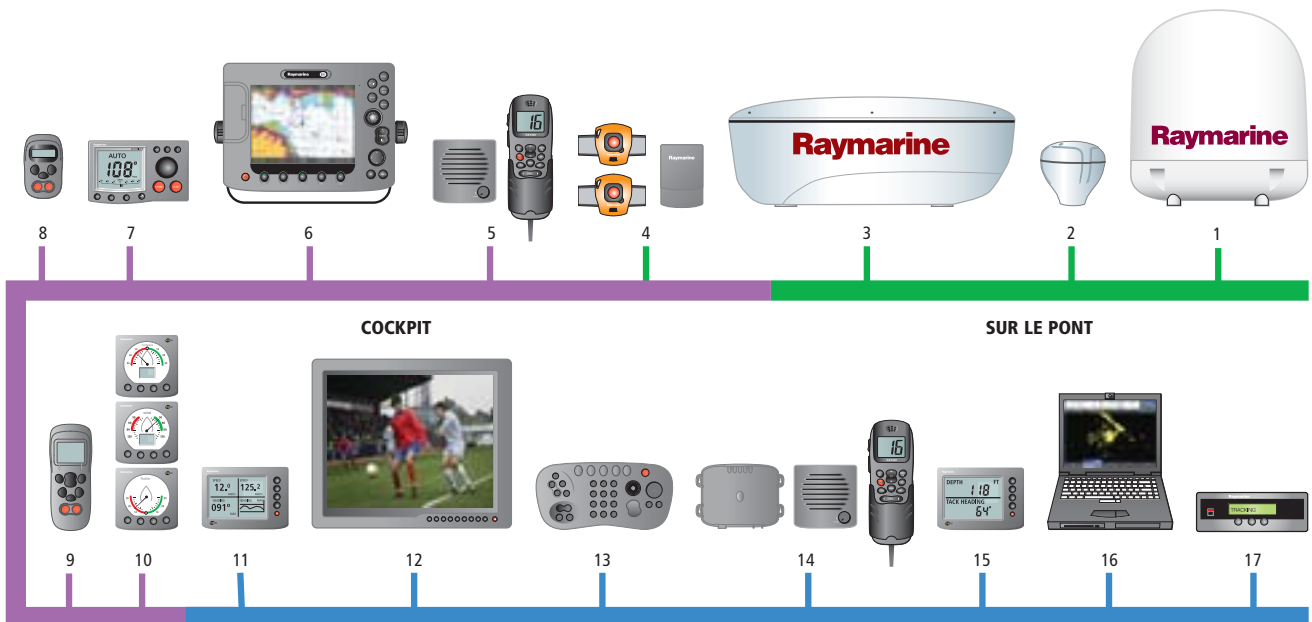
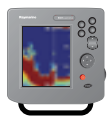


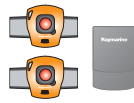
TABLE A CARTES / POSTE DE NAVIGATION

- |  |   |   |
|--|---|---|
| 1. Antenne de télévision par satellite 60STV   | 8. Télécommande sans fil de pilote automatique S100 | 14. VHF Ray240E   |
| 2. Antenne active SDGPS Raystar125             | 9. Télécommande sans fil SmartController            | 15. ST290 Data  |
| 3. Antenne sous radôme 4 kW                    | 10. Afficheurs analogiques ST290                    | 16. Logiciel RayTech sur PC                                       |
| 4. Système LifeTag (jusqu'à 16 modules)        | 11. Afficheurs ST290 Graphic                        | 17. Boîtier de contrôle Antenne de télévision par satellite 60STV |
| 5. Combiné déporté et haut-parleur VHF Ray240E | 12. Moniteur marine 17" G170                        |   |
| 6. Afficheur Réseau Multifonctions E80/E120    | 13. Clavier SeaTalk²                                |   |
| 7. Pilote automatique ST8002                   |   |   |

## BATEAUX À MOTEUR JUSQU'À 8,60 m (28')



1



2



3



4

## POSTE DE BARRE

1. Sondeur DS600X
2. Système LifeTag (jusqu'à 16 modules)

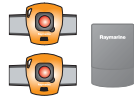
3. Raychart 435i
4. VHF Ray54E

OU

## BATEAUX À MOTEUR JUSQU'À 8,60 m (28')



1



2



3



4

## POSTE DE BARRE

## SOUS LE PONT

1. Traceur de cartes Sondeur double fonction A65
2. Système LifeTag (jusqu'à 16 modules)

3. VHF Ray54E
4. Module Sondeur numérique DSM25 HD

## BATEAUX À MOTEUR JUSQU'À 10,80 M (35')



1



2



3



4



5



6



7



8



9

## POSTE DE BARRE

## PORTIQUE RADAR

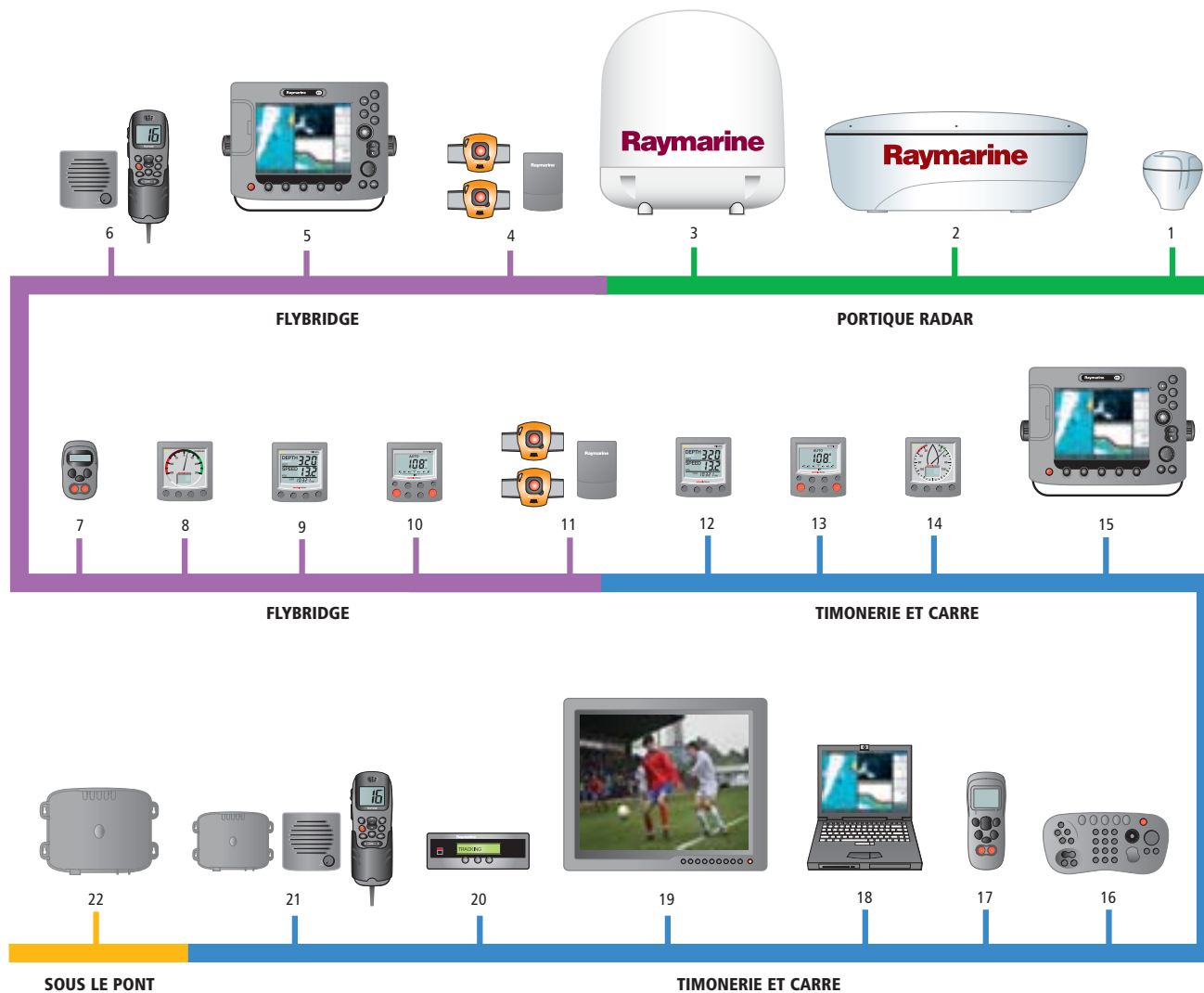
## SOUS LE PONT

1. Pupitre de commande de pilote automatique ST6002
2. Afficheur Tridata ST60+
3. Ecran multifonctions C80
4. VHF Ray54E
5. Système LifeTag (jusqu'à 16 modules)
6. Télécommande sans fil de pilote automatique S100

7. Antenne sous radôme 2 kW
8. Antenne active SDGPS Raystar125
9. Module Sondeur numérique DSM300 HD



## BATEAUX À MOTEUR DE 10.8 m À 15.4 m (35' – 50')



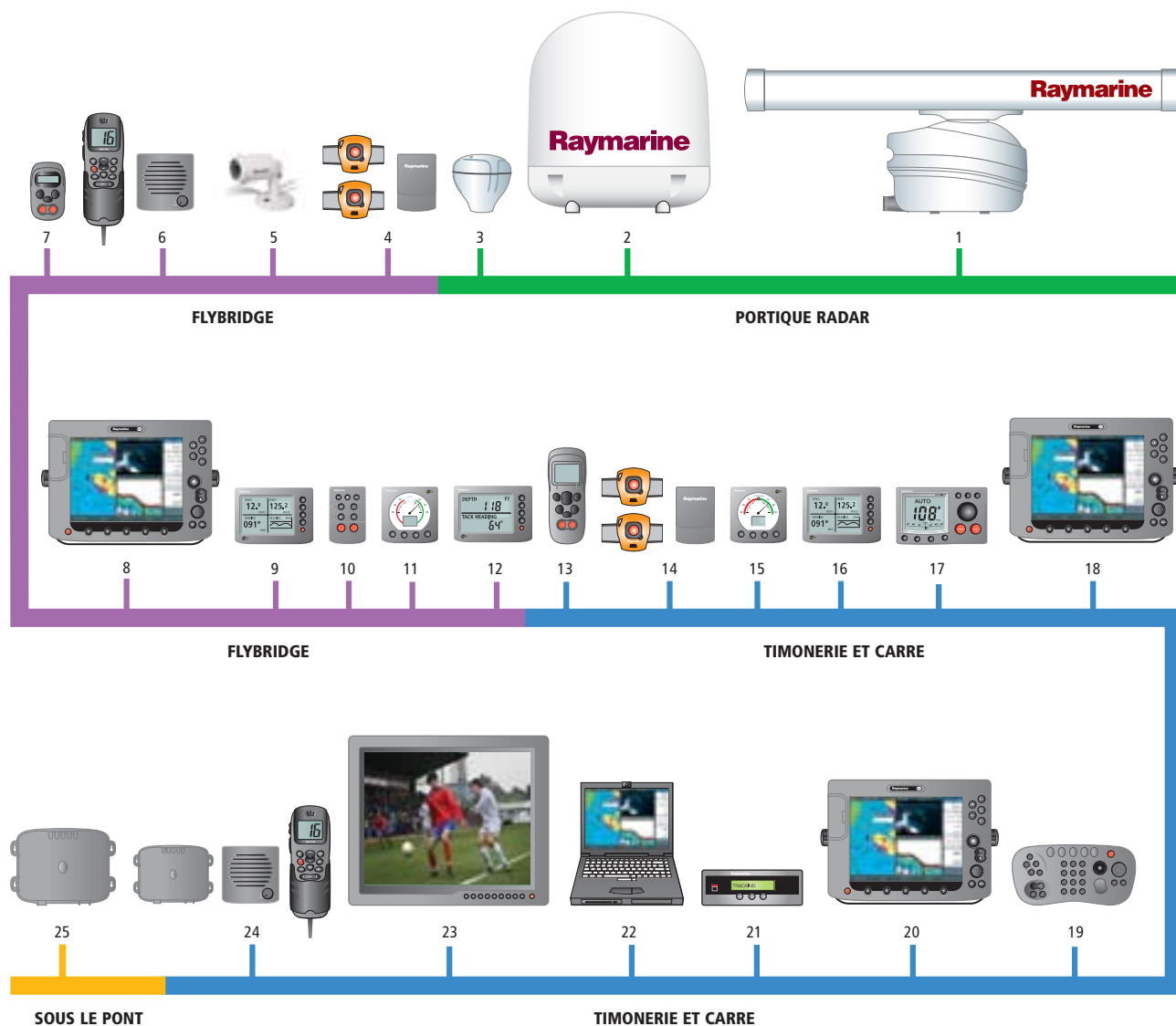
1. Antenne active SDGPS Raystar125
2. Antenne sous radôme 4 kW
3. Antenne de télévision par satellite 45STV
4. Système LifeTag (jusqu'à 16 modules)
5. Afficheur Réseau Multifonctions E80
6. Combiné déporté et haut-parleur VHF Ray240E
7. Télécommande sans fil de pilote automatique S100
8. Compas ST60+

9. Afficheur Tridata ST60+
10. Pilote automatique ST6002
11. Système LifeTag (jusqu'à 16 modules)
12. Afficheur Tridata ST60+
13. Pilote automatique ST6002
14. Afficheur Girouette-anémomètre ST60+
15. Afficheur Réseau Multifonctions E80
16. Clavier SeaTalk<sup>2</sup>

17. Télécommande sans fil SmartController
18. Logiciel RayTech sur PC
19. Moniteur marine 17" G170
20. Boîtier de contrôle Antenne de télévision par satellite 45STV
21. VHF Ray240E
22. Module Sondeur Numérique DSM300 HD



## BATEAUX À MOTEUR DE PLUS DE 15,40 m (50')



1. Antenne Poutre 4 kW ou 10 kW
2. Antenne TV par satellite 60STV
3. Antenne active SDGPS Raystar125
4. Système LifeTag (jusqu'à 16 modules)
5. Caméra Vidéo CAM100
6. Combiné déporté et haut-parleur VHF Ray240E
7. Télécommande sans fil de pilote automatique S100
8. Afficheur Réseau Multifonctions E120
9. Afficheur ST290 Graphic

10. Clavier du pilote ST290
11. Afficheur girouette-anémomètre ST290
12. Afficheur ST290 Data
13. Télécommande sans fil SmartController
14. Système LifeTag (jusqu'à 16 modules)
15. Afficheur ST290 Compas
16. Afficheur ST290 Graphic
17. Pupitre de commande de pilote automatique ST8002
18. Afficheur Réseau Multifonctions E120

19. Clavier SeaTalk<sup>2</sup>
20. Afficheur Réseau Multifonctions E120
21. Boîtier de contrôle Antenne de télévision par satellite 60STV
22. Logiciel RayTech sur PC
23. G190 19" Marine Monitor
24. VHF Ray240E
25. Module Sondeur Numérique DSM300 HD

